



# الجمهورية اللبنانية المصلحة الوطنية لنهر الليطاني



الصادر: ١٥/١٠/١٨  
التاريخ: ١٥/١٠/١٨

## جانب المفوضية السامية لشؤون اللاجئين الموقرة

تحية طيبة وبعد،

فيما تقدر المصلحة الوطنية لنهر الليطاني جهودكم الرامية الى عودة النازحين السوريين الى بلادهم، فإن المصلحة تلتفت انتباهكم الى ان حماية هؤلاء كانت لتتحقق بشكل افضل لو تمت مراعاة الظروف البيئية التي يعيشون فيها من جهة والتي تتسبب تجمعاتهم بها من جهة اخرى،

وبالتالي فإن المصلحة تلتفت انتباهكم الى ان هذه المفوضية تبقى مسؤولة عن الأوضاع التي آلت اليها الظروف الصحية والبيئية في الحوض الاعلى لنهر الليطاني نتيجة عدم اتخاذ أية إجراءات وقائية او صحية في مخيمات النازحين على ضفاف نهر الليطاني، على نحو تحول النهر الذي يعاني اساساً من مشاكل التلوث الى مكاناً لتصريف النفايات السائلة والصلبة لتجمعات النزوح وكذلك عن الأوضاع التي آلت اليها نوعية المياه في الحوض الانفي نتيجة تحويل مياه الصرف الصحي لبعض المباني التي يقطنها هؤلاء لا سيما في بلدة البيسارية- قضاء صيدا، حيث يصب الصرف الصحي لتلك العائلات البالغ عددهم حوالي 1000 نسمة في قناة الري التابعة لمشروع ري القاسمية مباشرة،

وفيما تؤكد بلدية البيسارية ان هؤلاء في ظل تلقي المساهمات من مفوضيتكم، لا يتلقون أي دعم لتحسين أوضاعهم البيئية والمعيشية ولمعالجة مشاكل صرفهم الصحي،

فلا يتاح لهم العودة لبلادهم ولا يتاح لهم تحسين أوضاع اقامتهم المؤقتة في لبنان، قيبقى هؤلاء في لبنان وبأوضاع مزرية، على نحو يشكل خطر على البيئة وصحة النازحين.

وبين الجدول ادناه مواقع تجمع النازحين في الحوض الأعلى لنهر الليطاني ومكان التجمع في بلدة البيسارية،

Received (Catherine Nakhouz)

*Catherine Nakhouz*

١٥/١٥/١٨

01-849201



1

جدول بمواقع مخيمات النازحين السوريين في الحوض الأعلى لنهر الليطاني بالإضافة الى موقع البيسارية:

رقم المخيم	مجرى النهر	الموقع	Y	X
1	نهر العزيل	مباشر على النهر	35.856500	33.735615
2	نهر العزيل	مباشر على النهر	35.860156	33.736848
3	نهر العزيل	مباشر على النهر	35.878239	33.752782
4	نهر العزيل	مباشر على النهر	35.877278	33.749771
5	نهر العزيل	مباشر على النهر	35.875017	33.747790
6	نهر العزيل	مباشر على النهر	35.890476	33.759234
7	نهر العزيل	مباشر على النهر	35.902880	33.759288
8	نهر العزيل	مباشر على النهر	35.908903	33.755730
9	نهر العزيل	مباشر على النهر	35.911443	33.754692
10	نهر الليطاني	مباشر على النهر	36.098563	34.014515
11	نهر الليطاني	مباشر على النهر	36.045181	33.920410
12	نهر الليطاني	مباشر على النهر	36.045457	33.915268
13	نهر الليطاني	مباشر على النهر	36.043642	33.909644
14	نهر الليطاني	مباشر على النهر	36.009788	33.876671
15	نهر الليطاني	مباشر على النهر	35.945328	33.826164
16	نهر الليطاني	مباشر على النهر	35.942846	33.822617
17	نهر الليطاني	مباشر على النهر	35.944161	33.819739
18	نهر الليطاني	مباشر على النهر	35.942603	33.816365
19	نهر الليطاني	مباشر على النهر	35.942159	33.813374
20	نهر الليطاني	مباشر على النهر	35.935839	33.809951
21	نهر الليطاني	مباشر على النهر	35.914522	33.792684
22	نهر الليطاني	مباشر على النهر	35.905536	33.783927
23	نهر الليطاني	مباشر على النهر	35.783713	33.644626
24	نهر الليطاني	مباشر على النهر	35.818357	33.681528
25	نهر البردوني	مباشر على النهر	35.902832	33.821240
26	نهر البردوني	مباشر على النهر	35.906509	33.823222
27	نهر البردوني	مباشر على النهر	35.902478	33.820030



33.818490	35.899415	مباشر على النهر	نهر اليردوني	28
33.816196	35.898331	مباشر على النهر	نهر اليردوني	29
33.814149	35.895809	مباشر على النهر	نهر اليردوني	30
33.809658	35.894852	مباشر على النهر	نهر اليردوني	31
33.804866	35.888273	مباشر على النهر	نهر اليردوني	32

X	Y	الموقع	البلدة	المبنى
33.32814	35.1929.6	قناة ري القاسمية	البيسارية	1

وحيث ان المصلحة الوطنية لنهر الليطاني تؤكد لكم ان تلك التجمعات في وضعيتها الحالية تشكل خطراً على البيئة والصحة العامة وعلى الموارد المائية وتعد من اهم مصادر تلوث نهر الليطاني على الاطلاق وكما انها تشكل خطراً هائلاً على صحة النازحين وتجعل من الاتفاق على استمرار وجودهم في نفس المواقع هدراً للاموال العامة، ولا يؤدي الا الى اثراء أصحاب العقارات التي تنفع مفوضيتكم بدلات ايجارها على حساب صحة اللبنانيين والنازحين على السواء، بالإضافة الى قيام المتعهدين المكلفين من قبلكم بنقل مياه الصرف الصحي بواسطة الصهاريج من المخيمات وتصريفها في النهر مباشرة او في حوض النهر بدلاً من تفريغها في محطات التكرير.

لذلك فإن نفيكم بما يلي:

1- عدم موافقة المصلحة الوطنية لنهر الليطاني على إقامة اية تجمعات للنازحين على ضفاف نهر الليطاني، الا اذا كانت خارج استملاك المصلحة وتراعي الشروط الصحية والبيئية لجهة معالجة النفايات السائلة والصلبة، وتراعي حسن استخدام الموارد المائية.

2- عدم صلاحية بيئة نهر الليطاني بوضعيتها الحالية للسكن بجواره وعلى ضفافه، وان أي تجمعات على تلك الضفاف الملوثة بالصرف الصحي والصناعي، لا يقل خطورة عن الاعمال الحربية الجارية في بلاد هؤلاء النازحين، إضافة الى ما قد يتسببه ذلك من انتشار للاويثة والامراض بين النازحين واللبنانيين.

3- ترفض المصلحة الوطنية لنهر الليطاني تحويل مياه الصرف الصحي، والنفايات الصلبة الصادرة عن تلك التجمعات الى النهر الذي تمتد مياهه والى اقنية الري التي تروي المساحات الزراعية للمشاركين،



- كما ترفض المصلحة اقدم المتعهدين المكلفين من قبلكم بنقل مياه الصرف الصحي بواسطة الصهاريج من المخيمات وتصريفها في النهر مباشرة او في حوض النهر بدلاً من تفريغها في محطات التكرير.
- 4- تحمل المصلحة الوطنية لنهر الليطاني كافة الجهات المسؤولة عن حماية ورعاية هؤلاء عن الاضرار الناجمة عن تلويث مصادر المياه في ظل الاستمرار بتدفق النفايات الصلبة والمائلة الى النهر.
- 5- وتؤكد ان أي اتفاق على مقتضيات النزوح لا يراعي الشروط البيئية والصحية للدول المضيفة وللنازحين انفسهم، يتناقض مع مهامكم ويقوض اهدافكم.
- 6- التأكيد على وجوب معالجتكم لهذه الأوضاع الشاذة بأسرع وقت، وتكييف برامج رعاية النازحين على ضوء مقتضيات حماية نهر الليطاني والموارد المائية التي لا تقل سمواً عن اهدافكم.

وتفضلوا بقبول فائق الاحترام والتقدير

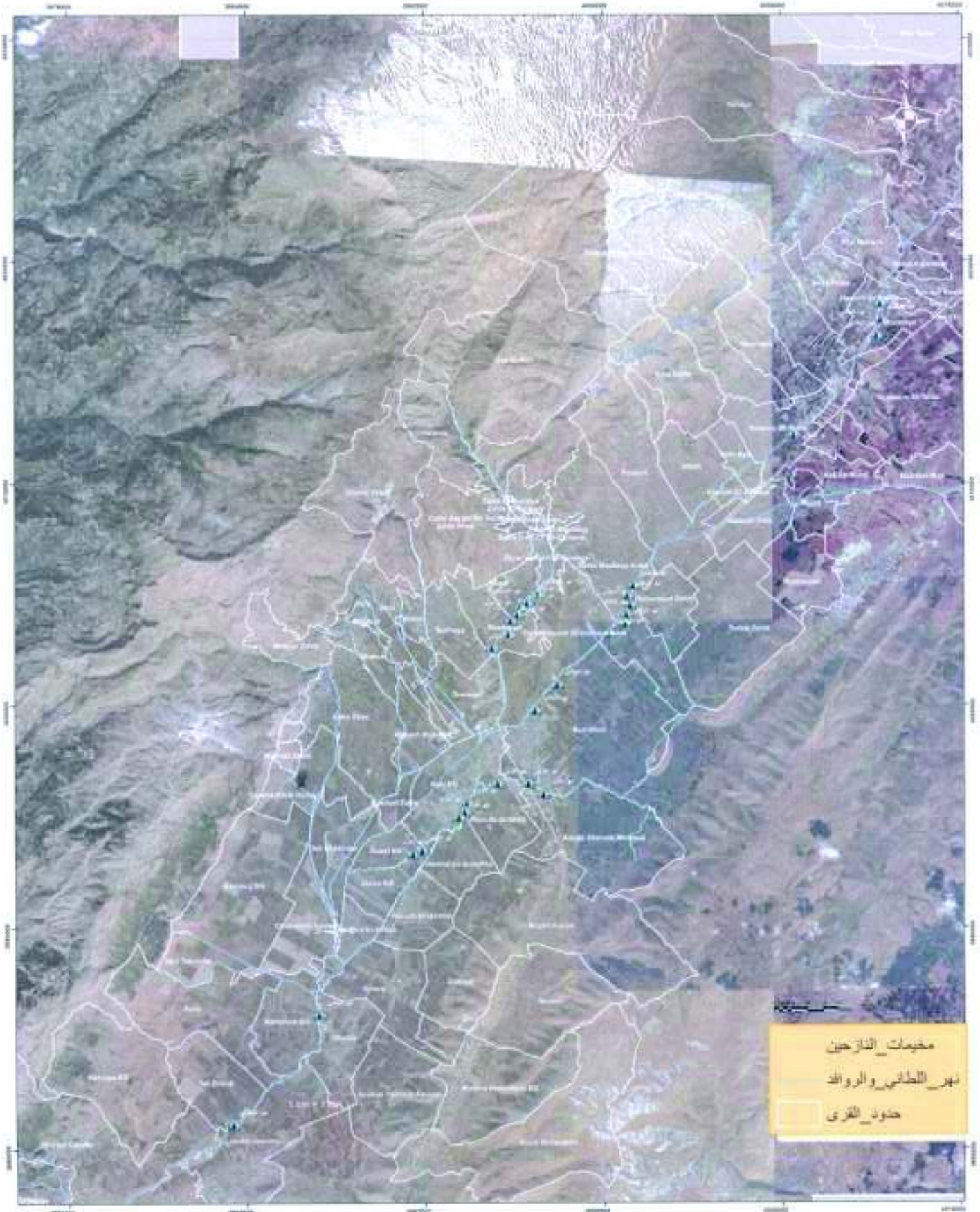
رئيس مجلس الإدارة/المدير العام  
للمصلحة الوطنية لنهر الليطاني  
د. ماضي علوية



# مواقع مخيمات النازحين في الحوض الأعلى لنهر الليطاني وروافده



الجمهورية اللبنانية  
المصلحة الوطنية لنهر الليطاني



تنفيذ دائرة نظم المعلومات الجغرافية بلال علوية